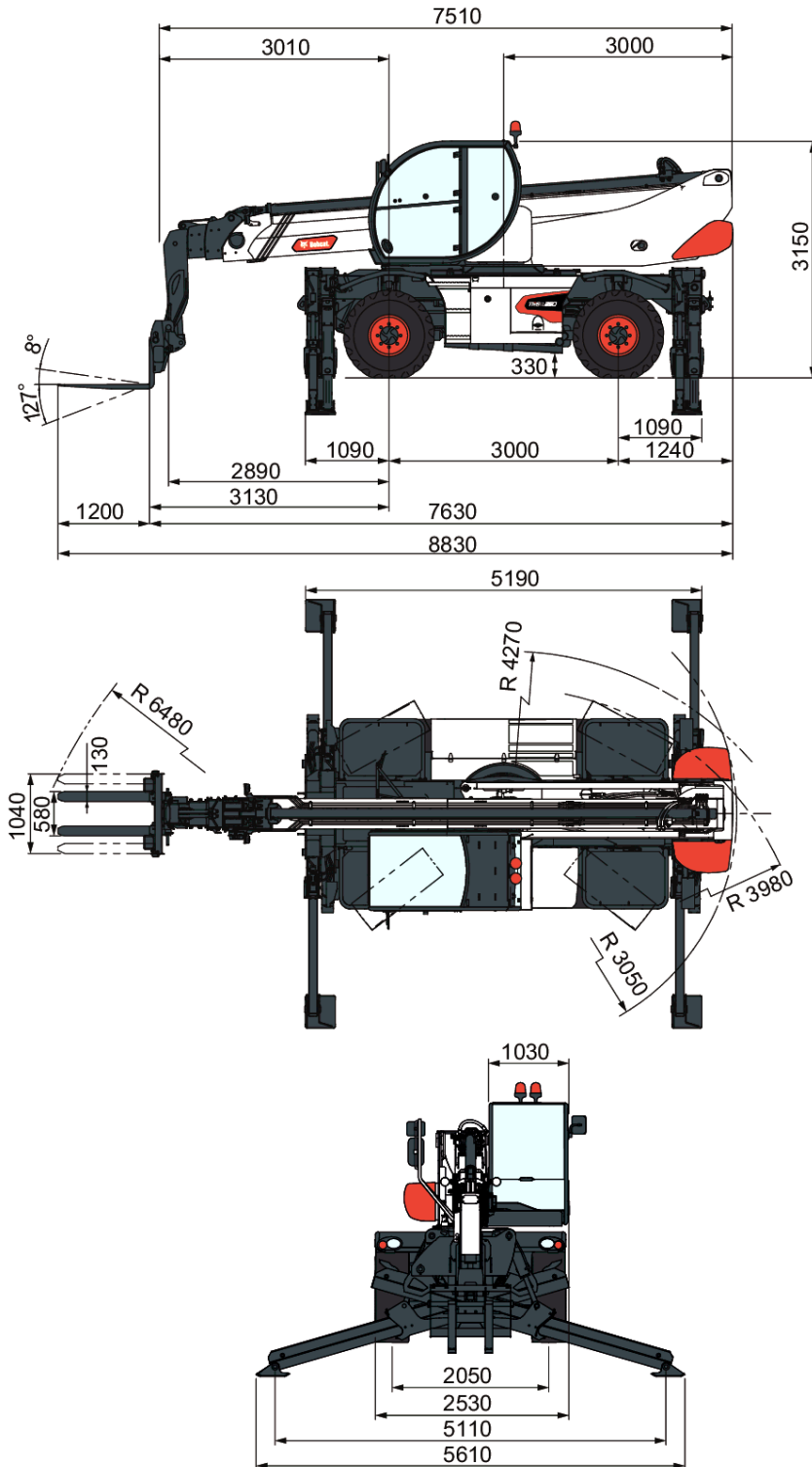


TR60-250 V Rotary Telescopic Handler

Telescopic
Technische Daten

Abmessungen

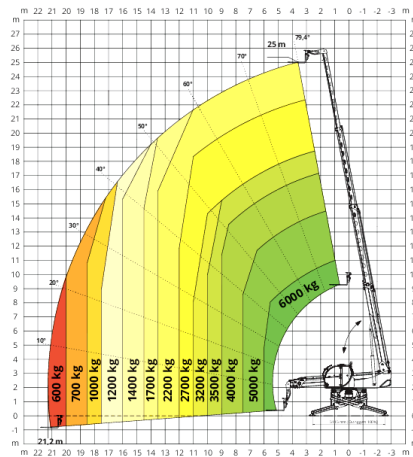


TR60-250 V Rotary Telescopic Handler

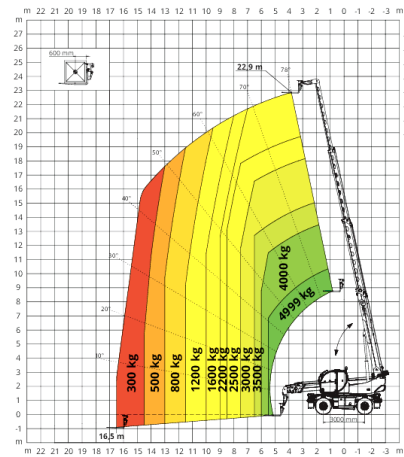
Telescopic
Technische Daten

Lastdiagramme

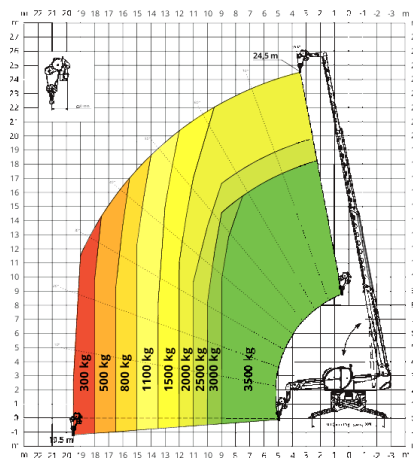
360° LOAD CHART
ON FULLY EXTENDED STABILIZERS



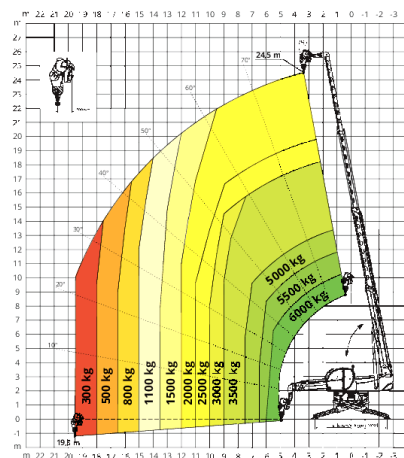
FRONTAL LOAD CHART ON TYRES



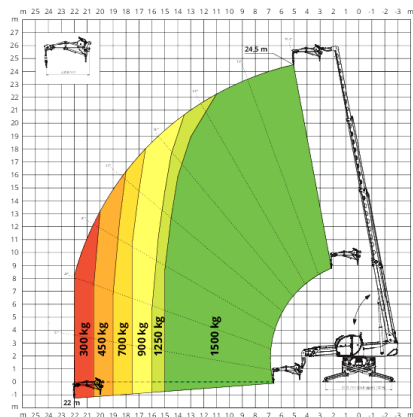
WINCH 3,500 kg



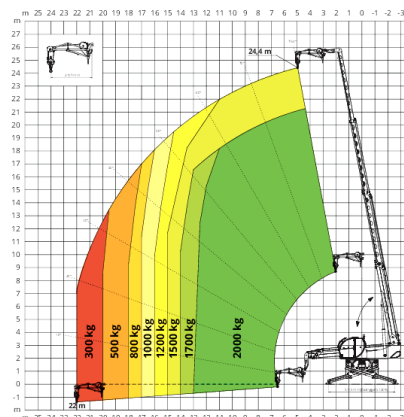
WINCH 6,000 kg



JIB WITH WINCH 1,500 kg



JIB WITH WINCH 2,000 kg

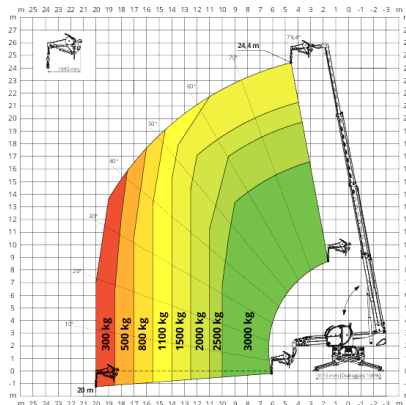


TR60-250 V Rotary Telescopic Handler

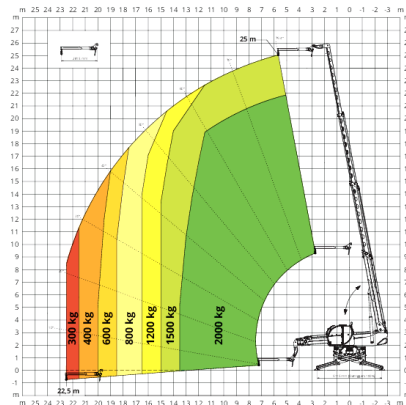
Telescopic
Technische Daten

Lastdiagramme

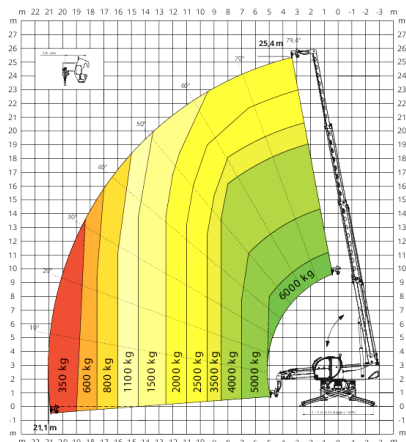
JIB WITH WINCH 3,000 kg



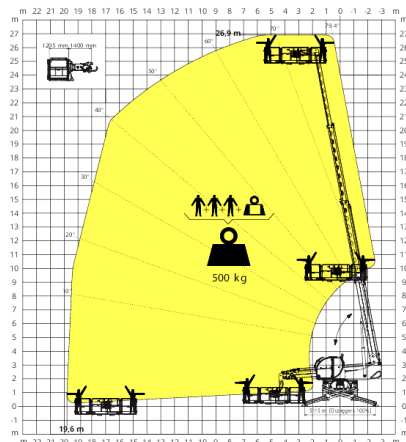
JIB 2,000 kg



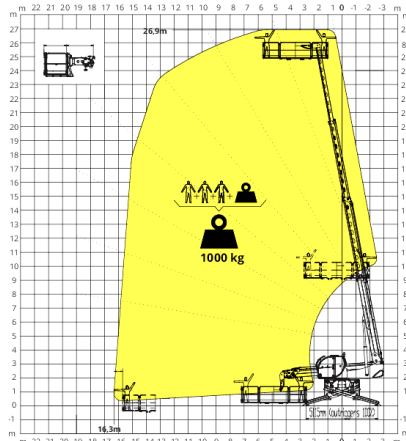
HOOK 6,000 kg



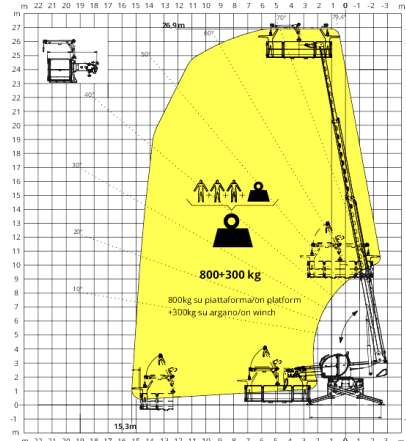
ROTATING EXTENDABLE BASKET 500 kg



ROTATING EXTENDABLE BASKET 1,000 kg



BASKET 4,7 m 800 kg
WITH WINCH 300 kg



Leistung

Fahrbare Nutzlast	6.000 kg mit Lastschwerpunkt bei 600 mm
Max. Hubhöhe (Pratzen vollständig ausgefahren)	25 m
Nutzlast bei max. Höhe (Pratzen vollständig ausgefahren)	2200 kg
Max. Reichweite (Pratzen vollständig ausgefahren)	21 m
Nutzlast bei max. Reichweite (Pratzen vollständig ausgefahren)	600 kg
Nivellierung des Rahmens	+/- 8°
Max. Fahrgeschw.	40.0 km/h
Oberwagendrehung	360,00

Stabilisatoren

Typ	Teleskop-Schere
Stabilisierungssystem	Bodendruckerkennung. Automatische Nivellierung. Hubkraft im Verhältnis zur Pratzenverlängerung
Stabilisierungsbereich (Stabilisatoren vollständig ausgefahren)	5.19 x 5.61 m

Gewichte

Gewicht (unbeladen)	18000 kg
Vorderachsgewicht unbeladen (Ausleger eingefahren und abgesenkt)	8100 kg
Hinterachsgewicht unbeladen (Ausleger eingefahren und abgesenkt)	9900 kg

Motor

Fabrikat/Modell	DEUTZ TCD 3.6 L4
Einhaltung	Stage V
Kraftstoff	Diesel
Kühlung	Flüssigkeit – Ladeluftkühler
Nennleistung (ISO 14396)	100 kW (134 hp) @ 2,200 rpm
Max. Drehmoment	500 Nm @ 1,600 rpm
Zylinderanzahl	4.0
Verdrängung	3.60 L

Hydrauliksystem

Pumpentyp	Load Sensing-Pumpe (lastabhängig geregelt)
Förderleistung	105.00 L/min
Ausgang im Zusatzhydraulikkreis	65.00 L/min
Druckeinstellung für Überdruckventil	350.00 bar
Steuerventil (Ausleger und Oberwagen)	Elektroproportional mit Durchflussverteilung

Antriebssystem

Getriebe	Hydrostatisch mit elektronischer Regelung/Allradantrieb
Hauptantrieb	Elektronisch gesteuerte Verstellpumpe Verstellmotor 2-Fahrstufen-Getriebe

TR60-250 V Rotary Telescopic Handler

Telescopics
Technische Daten

Traktion

Standardreifen	445/65 R22,5
Max. Fahrgeschw. bei niedrigem Drehzahlbereich (Schildkröte)	11.0 km/h
Max. Fahrgeschw. bei Schnellstufe (Hase)	40.0 km/h
Zugkraft	72.00 kN
Steigfähigkeit	41.00 %

Achsen und Bremsen

Achsentyp	Im Ölbad laufende Achsen mit Planetengetriebe
Hinterachse	Pendeln und Lenkung mit hydraulischer Verriegelung
Vorderachse	Pendeln und Lenkung mit Nivellierung +/-8 °
Betriebsbremse	Hydraulisch betriebene Nass-Mehrscheibenbremsen an jeder Achse
Feststellbremse	Hydraulisch mit negativer Aktion
Notbremse	Passive Bremse mit automatischer Aktivierung

Lenkung

Lenkmodi	3 Lenkmodi mit halbautomatischer Radneuausrichtung. 2-Rad-Lenkung / 4-Rad Lenkung / Hundeganglenkung
Außenwendekreis (mit Gabeln)	4 m

Füllmengen

Kraftstofftank	175.00 L
AdBlue	10.00 L
Hydraulikölbehälter	165.00 L
Motoröl	9.00 L
Kühlsystem	20.00 L

Umweltschutz

Geräuschpegel Fahrer (LpA)(EN 12053)	72 dB(A)
Schalleistungspegel (LWA)	106 dB(A)
Körpervibration (ISO 2631-1):	0.49 ms ⁻²
Hand-Arm-Schwingungen (ISO 5349-1)	0.57 ms ⁻²

Normen

Standardeinhaltung	EN 1459-2: Schwenkbare Stapler mit veränderlicher Reichweite. EN 13000: Hydraulische Krane. EN 280: Fahrbare Hubarbeitsbühnen. FOPS/ROPS-Kabine. EU 2016/1628: Motoremissionen
--------------------	--

Standardausstattung

Standardausstattung

- Rahmen und Teleskop-Ausleger:
 - Quick-Fit-Anbaurahmen mit manueller Verriegelung
 - Bewegliche Palettengabel, 1,3 m breit, inklusive Gabeln
 - Zusatzhydraulikleitung am Auslegerkopf und Rücklaufleitung zum Hydrauliköltank
 - Automatisches Erkennungssystem für RFID-Werkzeuge
 - Vorinstallation für Arbeitsbühne und elektrische Notfallpumpe
 - Vorinstallation für Seilwinde
 - Hochleistungsachsen mit epizyklischem Untersetzungsgetriebe, Ölbremse
 - Pendeln und Lenken der Hinterachsen mit hydraulischer Verriegelung
 - Abschlepphaken
 - Niveauregulierung +/-8 °
 - Komplett mit Fahrscheinwerfern ausgerüstet (vorn & hinten)
 - Seitenspiegel rechts und links
 - *****
- Kabine und Hauptfunktionen:
 - Kabine mit vollverglaster Kabinentür
 - Vollständig getöntes Glas
 - Druckkabine, 100 % Luftfilterung
 - ROPS/FOPS-Fahrerkabine
 - Automatische Feststellbremse
 - Scheibenwischer für das Dachfenster
 - Frontscheibenwischer mit -waschanlage
 - Rundum-Kennleuchte
 - Einstellbare Lenksäule
 - Heizung, Anti-Beschlag und Lüftung
 - Klimaanlage (HVAC)
 - Rückfahralarm
 - Bluetooth-Radio, Mikrofon und Lautsprecher
 - Mechanischer Federsitz
 - 10"-Touchscreen
 - Jog-Shuttle
 - Zwei multifunktionale Joystick mit Proportionalsteuerung und Vorwärts/Rückwärts-Antrieb
 - Lastmomentsteuerung für Längsstabilität mit dynamischem Lastdiagramm auf dem Touchscreen-Display
 - Automatischer Leerlauf
 - Regulierungssystem auf Pratzen
 - Drei Lenkmodi (Zweirad/Allrad/Hundegang) mit halbautomatischer Neuausrichtung der Räder
 - Kontrollleuchte Hinterachsensperre
 - Radausrichtungsanzeige Vorder- und Hinterräder
 - Elektrische Buchse 24 V
 - CAN-Bus-Technologie mit Diagnoseautomatik
 - *****

TR60-250 V Rotary Telescopic Handler

Telescotics
Technische Daten

- Antrieb/Motor/Hydraulik:
 - Kolbenpumpe mit Load-Sensing 105 l/min bei 350 bar
 - Elektro-proportionales Hauptventil mit Durchflussverteilung
 - Hochpräziser Schwenkantrieb
 - Hydrostatikgetriebe mit elektronisch gesteuerter Verstellpumpe Verstellmotor 2-Fahrstufen-Getriebe (Schildkröte/Hase)
 - 40 km/h Höchstgeschwindigkeit
 - Standardbereifung – 4 Stück à 445/65 R22,5“
 - Motor mit Turbolader – Deutz TCD 3.6 L4 Stage V – 134 PS / 500 Nm
 - Batterietrennung (im Motorraum)
 - *****
 - 2 Jahre Gewährleistung oder 2000 Stunden (Bobcat-Standardgewährleistungsrichtlinien für allgemeine Bedingungen)
 - Telemetriesystem